



CHEMIN'ARTE

CHEMINÉES & RADIATEURS DESIGN DÉCORATIFS

www.cheminarte.com

**Radiatore decorativo (radiatore verticale)
Manuale di installazione e di utilizzazione,
Ref 111 / 112 / 113 / 141 / 175 / 176 / 210**



AVVERTENZA

-Avvertenza : l'apparecchio di riscaldamento non deve essere utilizzato se il radiatore è danneggiato.
-I bambini di meno di 3 anni non devono utilizzare questo riscaldamento senza la presenza d'un adulto

CONSIGLI IMPORTANTI DI SICUREZZA

Leggere e salvare questi consigli di sicurezza importanti.

Utilizzando gli apparecchi elettrici, le precauzioni di base dovrebbero essere sempre seguite per ridurre i rischi del fuoco, dei contatti elettrici e delle ferite sopra le persone.

1. Quest'apparecchio non è destinato all'utilizzazione da persone (inclusi i bambini) con capacità sensoriale, mentale, o fisiche ridotte avendo un minimo di esperienza e di competenza. I bambini devono essere controllati per assicurarsi che non giocano con l'apparecchio.

2. L'apparecchio di riscaldamento è caldo durante l'utilizzazione. Per evitare di bruciarsi non toccare il riscaldamento mentre sta in funzione. Guardare le materie combustibili esempio mobili, cucini, biancheria, carte, vestiti, tende, a meno di un metro dall'apparecchio di riscaldamento.

3. Spegnere sempre l'apparecchio quando non è utilizzato.

4. Non utilizzare l'apparecchio di riscaldamento con un cordone d'alimentazione danneggiato. In questo caso contattare la società EFYDIS per più informazioni.

5. Non bloccare lo spazio intorno all'apparecchio e il muro, la presa d'aria o lo scappamento di qualsiasi modo o in modo da evitare ogni rischio di fuoco.

6. Non utilizzare quest'apparecchio a prossimità di benzina, di pitture, o di liquidi infiammabili.

7. Utilizzare quest'apparecchio di riscaldamento soltanto come lo è descritto in questo manuale. Tutte le altre utilizzazioni non raccomandate dal fabbricante possono causare fuoco, o contatti elettrici o ferite sopra le persone.

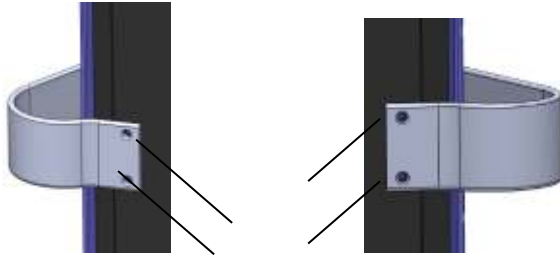
8. Evitare l'utilizzazione di un'approssimazione perché essa può surriscaldare e causare il fuoco.

9. Per impedire il sovraccarico nel circuito non attaccare l'apparecchio in un circuito che ha già altri apparecchi attaccati.

10. Avvertenza. Per evitare il surriscaldamento non coprire l'apparecchio.

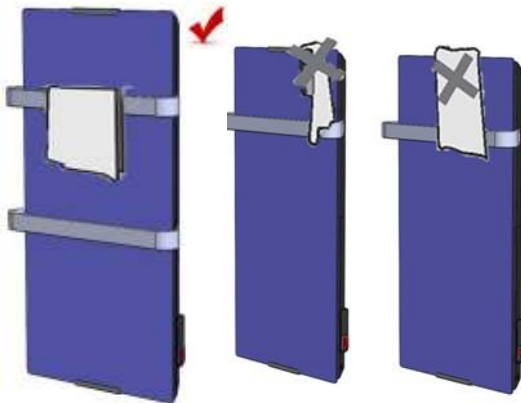
Installazione delle barre porta tovaglioli:

1. Ritirare le barre del loro imballaggio ed avvitare gli nei buchi agli aiuti di li vedi fornite. I 2 quotati della barra devono essere avvitati.



Importando :

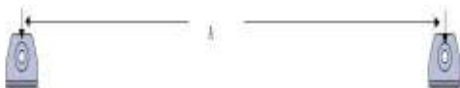
I tovaglioli possono essere messi solamente sulle barre e non devono essere posti sulla griglia al disopra dell'asciugo tovagliolo.



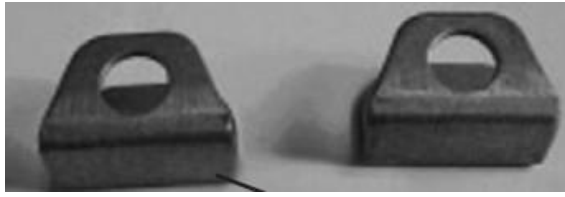
Installazione murale:

Prima di installare asciugalo tovagliolo, volete notare che non debba essere a meno di 60cm del suolo.

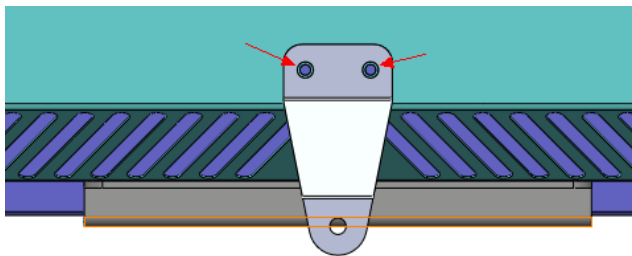
1. Fare 2 buchi nel muro avendo misurato innanzitutto l'allontanamento necessario sull'asciugo tovagliolo.



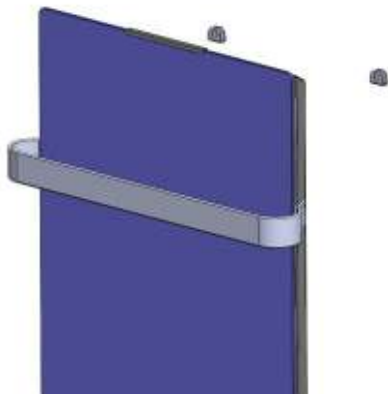
2. Fissare li appende al muro utilizzando li vedi fornite, al di altri se necessario. Più piccolo quotato dello appendo deve essere contro il muro.



3. Poi, avvitare qui sotto il supporto murale in basso dell'asciugo tovagliolo, sulla parte posteriore del prodotto.



4. Mettere l'asciuga tovagliolo sui 2 appendi innanzitutto murali fissate.

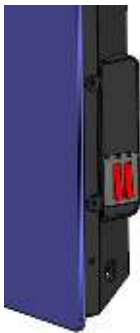


5. Una volta fissata al muro, fare una marca nel mezzo del buco del legame localizzato in basso del prodotto.
6. Togliere il legame e fare un buco al livello della marca.
7. Infine, revisser lo lega sull'asciugo tovagliolo e sul muro.

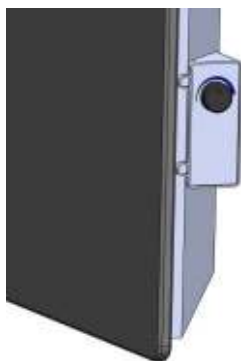


Utilizzazione del radiatore asciugatore tovagliolo (termostato meccanico):

Accendere gli interruttori ON/OFF in basso a destra del prodotto.



Adattare la temperatura augurata con l'aiuto della rotella del termostato.



Utilizzazione del radiatore asciuga tovagliolo

(termostato elettronico):

B. Utilizzo del radiatore scaldasalviette (termostato elettronico):

- Premere per accendere il dispositivo, il display mostrerà la temperatura della stanza, quindi utilizzare il controllo tattile per impostare la potenza, la temperatura e il tempo.
- Se l'unità non viene utilizzata per un lungo periodo, spegnerla utilizzando l'interruttore di alimentazione e scollegarla.
- Attenzione! Non coprire il prodotto! Lo scaldasalviette non deve essere posizionato sotto la doccia o in piscina

CONTROLLO

Operazione per Touch Control

I pulsanti sul touch screen situati sul prodotto corrispondono alle funzioni del telecomando:

1. display
2. temperatura
3. moda
4. timer
5. potere



Potere 

Quando il prodotto è acceso, premere "power",. la parte superiore dello schermo mostra la temperatura.

Il riscaldatore funziona in condizioni di riscaldamento a bassa potenza.

modo 

Premere "modalità" per passare dalla modalità eco  alla modalità comforto .



Temperatura

Premere il pulsante , per impostare la temperatura tra 6 ° e 40 ° C

La temperatura viene visualizzata ogni volta che si avvia il dispositivo. La temperatura può essere impostata quando l'unità è in modalità standby o riscaldamento. Quando la temperatura ambiente raggiunge il livello impostato, la modalità comfort si interrompe e la modalità eco rimane attiva. Quando la temperatura ambiente supera la temperatura impostata di 2 gradi, l'unità si arresta. L'unità funzionerà di nuovo solo quando la temperatura è diminuita di 2 gradi rispetto alla temperatura impostata.



Timer

Il pulsante del timer può essere impostato per avviare o arrestare l'unità all'ora desiderata, con un intervallo di tempo compreso tra 1 ora e 24 ore.

Specificazione tecnica:

Model: 111 / 112 / 113 / 141 / 175 / 176 / 210

Voltage: AC 230V; 50Hz

Power: 600W / 900W/ 1200W

Limpezia:

Para limpiar el radiador, cortar la alimentación y verificar que el radiador es frío. Utilizar un trapo dulce y no abrasivo.



Questo riscaldamento devi essere recylato

GARANZIA

In caso di malfunzionamenti o guasti rivolgersi al venditore.

Conservare la fattura o lo scontrino fiscale comprovante la data di acquisto. Alternativamente contattare il servizio clienti EFYDIS, 4 allée de l'olivier, F-07300 St Jean de Muzols, FRANCIA.

e-mail: contact@efydis.fr telefono: 0033 951 634 467

www.cheminarte.com